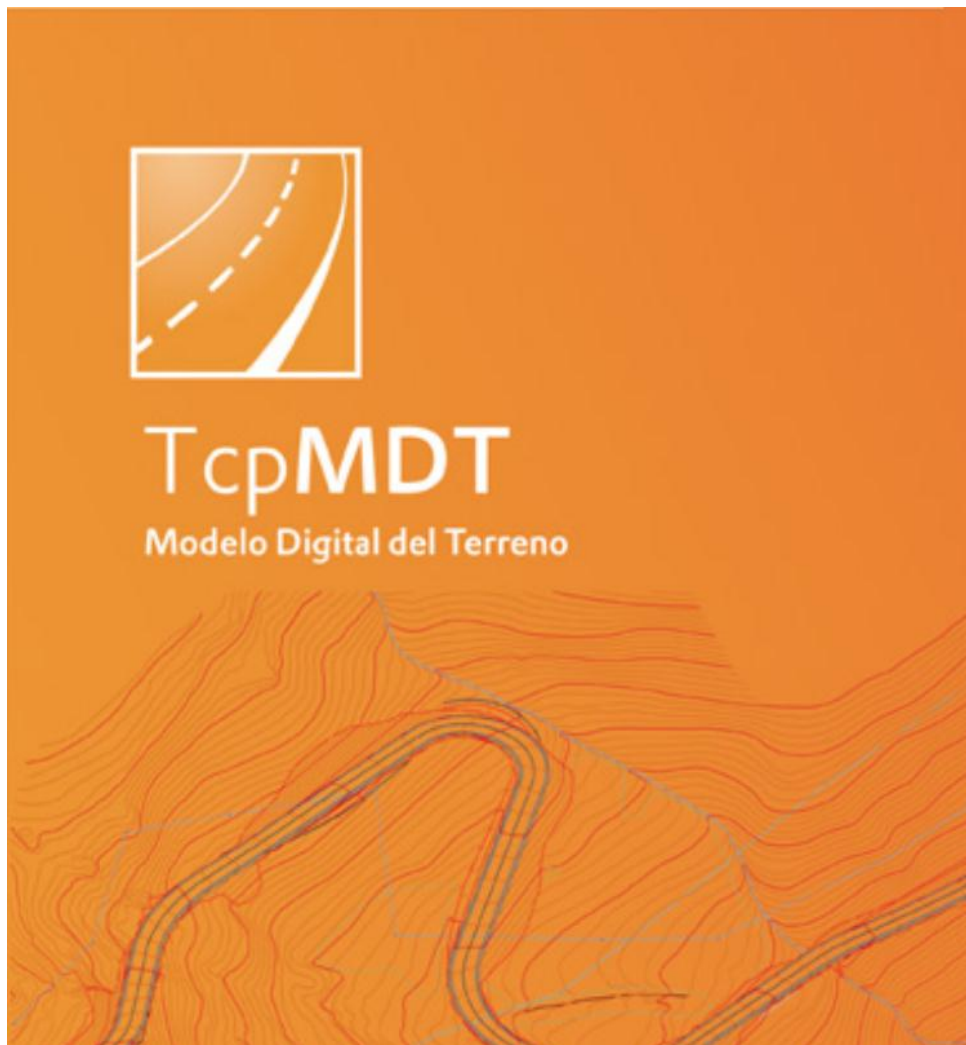


Programa de Curso de Formación

TCP-Modelo Digital del Terreno V-6

Curso Básico

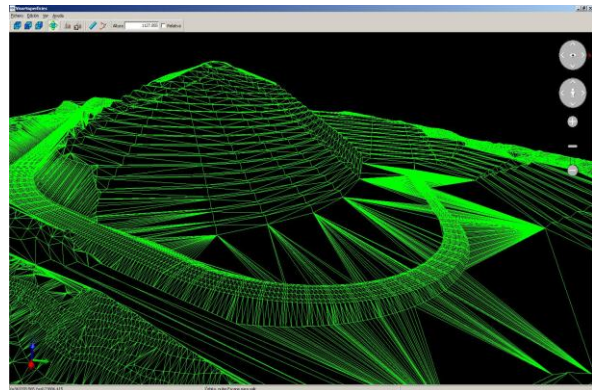


Conceptos Iniciales

- Procesos de importación y exportación
- Conversión de puntos
- Base de datos de códigos: creación y edición
- Operaciones con puntos: inserción, edición, borrado, interpolación, etc.
- Insertar entidades de AutoCAD como elementos de MDT.
- Definición de Líneas de Rotura.

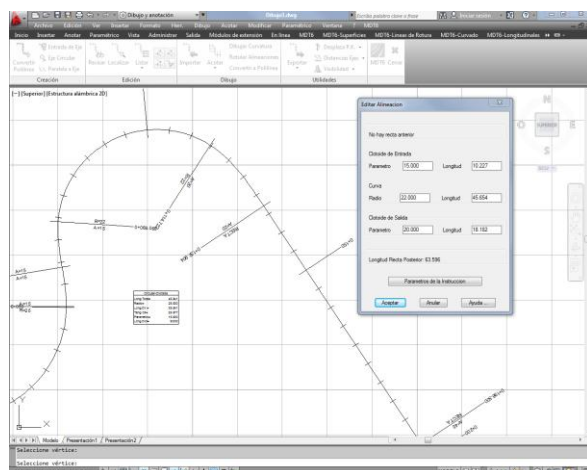
Triangulación y Curvado

- Triangulación a partir de puntos topográficos
- Perfil rápido.
- Triangulación a partir de curvas de nivel
- Operaciones de edición
- Generación de curvas de nivel
- Edición de curvas
- Etiquetado de cotas
- Suavizado



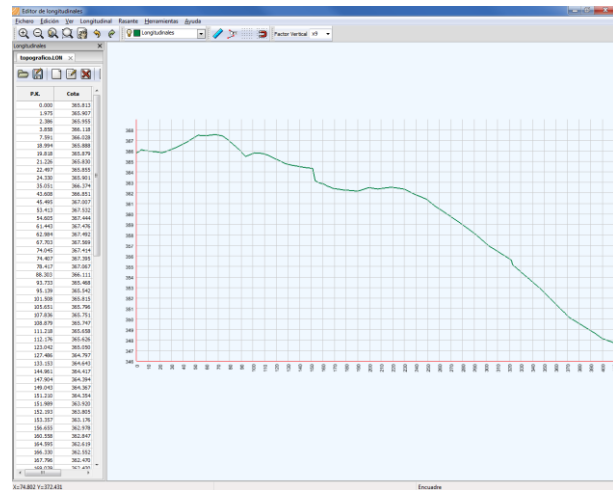
Alineaciones Horizontales

- Diseño y edición de ejes
- Entrada gráfica y/o numérica
- Dibujo y acotación
- Conversiones de formatos
- Utilidades



Perfiles Longitudinales

- Obtención de perfiles
- Edición y/o revisión
- Dibujo de perfiles
- Definición de guitarras
- Utilidades
- Herramientas para líneas eléctricas

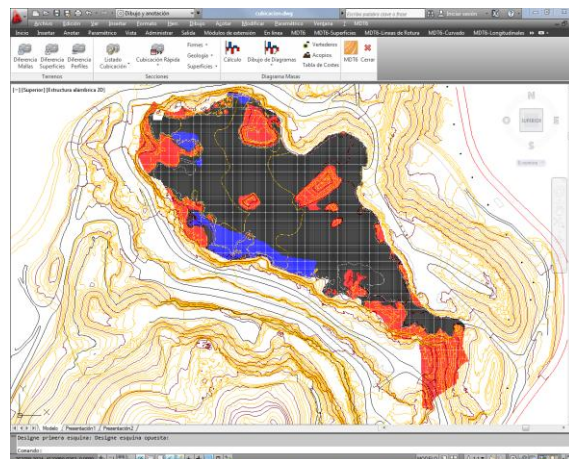


Perfiles Transversales

- Obtención de perfiles
- Edición gráfica y numérica
- Dibujo de perfiles
- Utilidades
- Herramientas para líneas eléctricas

Volúmenes

- Cálculo por perfiles transversales
- Cálculo por mallas
- Comparación de los distintos métodos.
- Dibujo y listado de mediciones



Mapas/Realismo

- Mapa de alturas
- Mapa de pendientes
- Recorrido por terreno
- Integración con Google Earth
- Servicios WMS

